
Registrazione

Dalle ore 9:00

del 9 gennaio 2018

si può accedere alla registrazione
per ottenere le credenziali di accesso al servizio

La registrazione deve essere effettuata dal genitore o da chi esercita la responsabilità genitoriale.

Chi ha un' [identità digitale SPID](#) (Sistema Pubblico di Identità Digitale) non deve fare la registrazione e può accedere al servizio a partire dal 16 gennaio.

COME EFFETTUARE UNA NUOVA REGISTRAZIONE

www.miur.gov.it

Per avviare la procedura di registrazione selezionare la voce "Registrati" presente nella pagina di login,



link diretto alla procedura di registrazione;

o in fondo alla pagina:

COME FACCIAMO A ISCRIVERE MIO FIGLIO A SCUOLA:

<http://www.miur.gov.it/web/guest/-/iscrivere-mio-figlio-a-scuola>

in fondo alla pagina:

Il servizio Iscrizioni on line

Per accedere alla domanda di iscrizione occorre conoscere il codice della scuola o del Centro di formazione professionale prescelto. Il codice della scuola o Cfp è reperibile attraverso Scuola in Chiaro.

Il servizio Iscrizioni on line prevede tre fasi: registrazione (per chi non ha un'identità SPID o credenziali Polis), compilazione e invio della domanda, ricezione degli aggiornamenti sullo stato della domanda.

[Vai al portale dedicato alle ISCRIZIONI ON LINE](#)



Il primo passaggio della registrazione consiste nell'inserimento del proprio codice fiscale per permettere al sistema di verificare se esiste già un'utenza per l'utente che sta effettuando la registrazione.

Oltre al codice fiscale, sarà necessario selezionare la casella di sicurezza "Non sono un robot". Una volta compilati i campi selezionare "PASSAGGIO 2" per procedere con la registrazione.

Governo Italiano

Ministero dell'Istruzione
dell'Università e della Ricerca

Registrati

Passaggio 1 Passaggio 2 Passaggio 3 Passaggio 4

Codice fiscale:
Inserisci il tuo codice fiscale

Non sono un robot

reCAPTCHA
Privacy - Termini

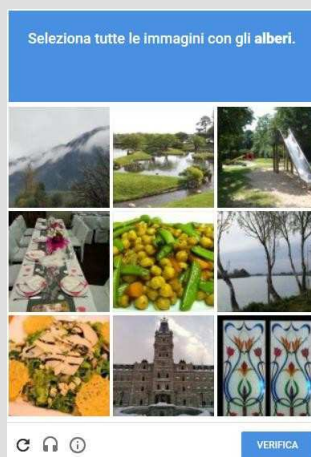
PASSAGGIO 2

[< Torna indietro](#)

Ministero dell'Istruzione, dell'Università e della Ricerca - Tutti i diritti riservati © 2016



In alcuni casi selezionando la casella "Non sono un robot" si potrebbe aprire un'ulteriore controllo di sicurezza, in tal caso eseguire quanto descritto nel riquadro blu e poi procedere selezionando il pulsante verifica



Un utente, contraddistinto dal proprio codice fiscale, può avere una unica utenza sul sistema.



Nel caso in cui per il codice fiscale inserito risulti già presente una utenza verrà mostrato il seguente messaggio di errore, in tal caso si può procedere nei seguenti modi:

- recuperare la propria username, selezionando "Recuperalo"
- tornare alla pagina di login, selezionando "pagina di login" per effettuare l'accesso con le proprie credenziali
- tornare alla registrazione per inserire correttamente il proprio codice fiscale

Errore

Esiste già un'utenza con il codice fiscale inserito. Per accedere puoi utilizzare la [pagina di login](#)

Username dimenticato? [Recuperalo](#)

TORNA ALLA REGISTRAZIONE



Nel caso in cui per il codice fiscale inserito risulti già presente una registrazione non perfezionata verrà mostrato il seguente messaggio di errore, in tal caso si può procedere nei seguenti modi:

- richiedere nuovamente l'invio della mail di conferma selezionando "Richiedi un nuovo invio"
- cancellare la registrazione e procedere con una nuova registrazione selezionando "NUOVA REGISTRAZIONE"

Registrazione non perfezionata

Esiste un precedente tentativo di registrazione con questo codice fiscale ma non è stata ancora attivata l'utenza.

Il link di attivazione è stato inviato all'email associata all'utenza. Per favore controlla la tua casella di posta e completa la registrazione.

[Richiedi un nuovo invio](#) se non hai ancora ricevuto l'email.


Se vuoi cancellare il precedente tentativo procedi con una nuova registrazione.

NUOVA REGISTRAZIONE

Il secondo passaggio della registrazione consiste nell'inserimento dei propri dati anagrafici e dell'indirizzo email personale a cui verranno inviate tutte le comunicazioni relative all'utenza che si sta creando. Tutti i campi presenti nel form sono obbligatori, ad eccezione di regione, provincia e comune di nascita che sono da compilare soltanto per i nati in Italia.

Una volta compilati i campi selezionare "PASSAGGIO 3" per procedere con la registrazione.

Governo Italiano

 **Ministero dell'Istruzione
dell'Università e della Ricerca**

Registrati ai servizi MIUR

Passaggio 1 > **Passaggio 2** > Passaggio 3 > Passaggio 4

Codice fiscale inserito:
CGNNM090A01H5010

Nome *:

Cognome *:

Data di nascita *:
Giorno Mese Anno

Nazione di nascita*:

Regione di nascita*:

Provincia di nascita*:

Comune di nascita*:

Sesso *:
 Maschio Femmina

Email *:

Conferma Email *:

Termini e condizioni:
Dichiaro di aver letto e di accettare le [condizioni generali](#)

Accetto

Trattamento dei dati personali:
I dati raccolti saranno utili a soddisfare le tue richieste, a migliorare i nostri servizi e a poterti comunicare le nostre novità.
Leggi l'[informativa sulla privacy](#) e, se vuoi, presta il consenso.





Accetto

PASSAGGIO 3

[< Torna indietro](#)

I campi con asterisco (*) sono obbligatori

Ministero dell'Istruzione, dell'Università e della Ricerca - Tutti i diritti riservati © 2016

	<p>Il sistema verifica che i dati anagrafici inseriti siano congruenti con il codice fiscale per cui si sta effettuando la registrazione, nel caso in cui ci siano delle incongruenze nei passi successivi l'utente verrà informato con un errore.</p>
	<p>Nei campi Nome e Cognome non è possibile inserire caratteri speciali come "-" oppure "."</p>
	<p>Selezionando "condizioni generali" o "informativa sulla privacy" viene aperta una ulteriore pagina di dettaglio contenente le "Note Legali" che si accettano effettuando la registrazione.</p>
	<p>Nel caso in cui uno dei campi obbligatori non sia stato compilato il sistema visualizzerà un messaggio di errore con l'indicazione dei campi ancora da compilare.</p>

Il terzo passaggio della registrazione consiste nella visualizzazione del riepilogo dei dati inseriti. Se tutti i dati sono corretti selezionare "CONFERMA I TUOI DATI" per procedere con la registrazione, altrimenti selezionare "Torna indietro" per tornare al passaggio precedente ed effettuare le correzioni necessarie.

Governo Italiano

Ministero dell'Istruzione
dell'Università e della Ricerca

Registrati ai servizi MIUR

Passaggio 1 Passaggio 2 **Passaggio 3** Passaggio 4

Riepilogo dati

Codice fiscale:
XXXXXXXXXXXX

Nome:
Nome

Cognome:
Cognome

Data di nascita:
1/01/1990

Nazione di nascita:
Italia

Provincia di nascita:
Roma

Comune di nascita:
Roma

Sesso:
M

Email:
xxxxxxxxxxxx@istruzione.it

Termini e condizioni:
Accconsento

Trattamento dei dati personali:
Accconsento

CONFERMA I TUOI DATI

[< Torna indietro](#)

Ministero dell'Istruzione, dell'Università e della Ricerca - Tutti i diritti riservati © 2016



Nel caso in cui i dati anagrafici inseriti non siano corrispondenti con il codice fiscale verrà mostrato il seguente messaggio di errore.

In tal caso tornare indietro fino allo passaggio 2 e correggere i dati errati.

Registrati ai servizi MIUR

150_4: Errore nella verifica del codice fiscale. (Codice fiscale non corrispondente con i dati anagrafici: XXXXXXXXXX-XXXX)

Il quarto passaggio della registrazione informa l'utente che tutti i dati inseriti sono stati memorizzati correttamente, e che gli è stata inviata una email all'indirizzo precedentemente indicato per completare la propria registrazione.

Governo Italiano

 **Ministero dell'Istruzione
dell'Università e della Ricerca**

Registrati ai servizi MIUR

Passaggio 1 > Passaggio 2 > Passaggio 3 > **Passaggio 4**

Completa la tua registrazione
Ti è stata inviata una e-mail con il link per confermare la registrazione.

TORNA ALLA LOGIN

Ministero dell'Istruzione, dell'Università e della Ricerca - Tutti i diritti riservati © 2016



Nel caso in cui non fosse stata ricevuta la email di conferma, verificare che il messaggio non si trovi tra la posta indesiderata.

È possibile richiedere un nuovo invio della mail di conferma inserendo nuovamente il codice fiscale nel primo passo della registrazione e successivamente selezionare "Richiedi un nuovo invio".

Nel caso in cui l'indirizzo inserito in fase di registrazione fosse errato si può ripetere la registrazione selezionando "NUOVA REGISTRAZIONE"

Registrazione non perfezionata

Esiste un precedente tentativo di registrazione con questo codice fiscale ma non è stata ancora attivata l'utenza.

Il link di attivazione è stato inviato all'email associata all'utenza. Per favore controlla la tua casella di posta e completa la registrazione.

Richiedi un nuovo invio se non hai ancora ricevuto l'email.

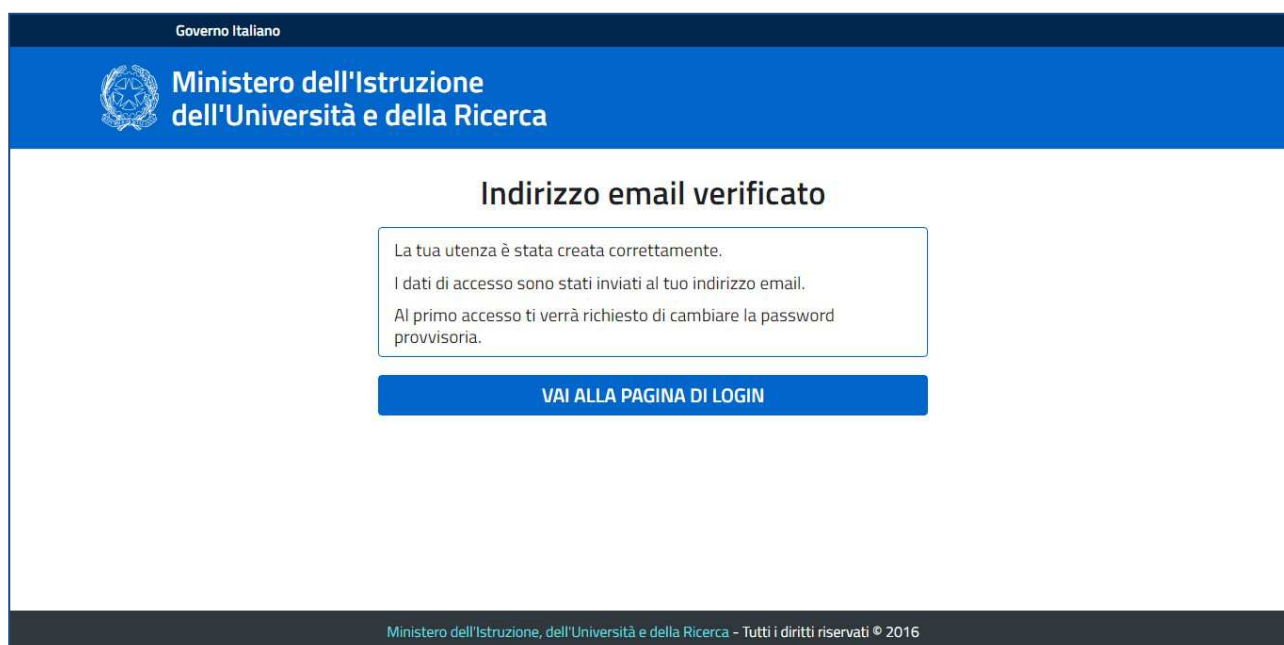
Se vuoi cancellare il precedente tentativo procedi con una nuova registrazione.

NUOVA REGISTRAZIONE

Per confermare la registrazione sarà necessario cliccare sul link riportato nella email inviata all'indirizzo di posta elettronica fornito.



Dopo il click verrà visualizzata una pagina di conferma che informa l'utente che la sua utenza è stata correttamente creata e che gli è stata inviata una seconda email contenente le credenziali di accesso.





La conferma della registrazione cliccando sul link contenuto nella email deve essere effettuata una sola volta. Nel caso in cui venga effettuato un secondo click viene mostrato il seguente messaggio di errore

Iscrizione assente

Impossibile procedere. Se hai ricevuto la mail "Creazione utenza" puoi procedere con la login altrimenti procedi con una nuova registrazione.



Se viene effettuata una nuova registrazione cancellando quella precedentemente inserita, il link di conferma inviato con la prima registrazione non è più valido. effettuato un click su tale viene mostrato il seguente messaggio di errore

Iscrizione assente

Impossibile procedere. Se hai ricevuto la mail "Creazione utenza" puoi procedere con la login altrimenti procedi con una nuova registrazione.

